

ADAPTOR FLANȘĂ

SDR17 PE100



Soluții durabile în infrastructura apei



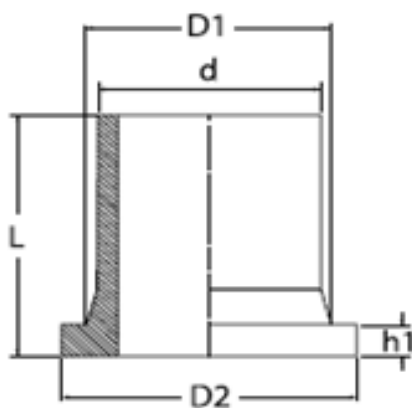
Domenii de utilizare

În instalații de apă, apă potabilă și alte fluide inerte

Presiune de lucru:

APĂ - 10 BAR

GAZ - 6 BAR



Sortiment producție, cu dimensiuni

COD	DN	L (mm)	D1 (mm)	D2 (mm)	h1 (mm)
0302034	50	98	60	88	12
0302035	63	115	72	102	14
0302036	75	125	86	122	16
0302037	90	130	100	138	16
0302038	110	140	125	158	18
0302039	125	175	125	158	25
0302040	140	165	150	188	25
0302041	160	190	170	212	25
7008823	180	180	180	212	30
0302042	200	200	225	268	32
0302044	250	225	280	320	36
0302046	315	260	335	370	36